



FH

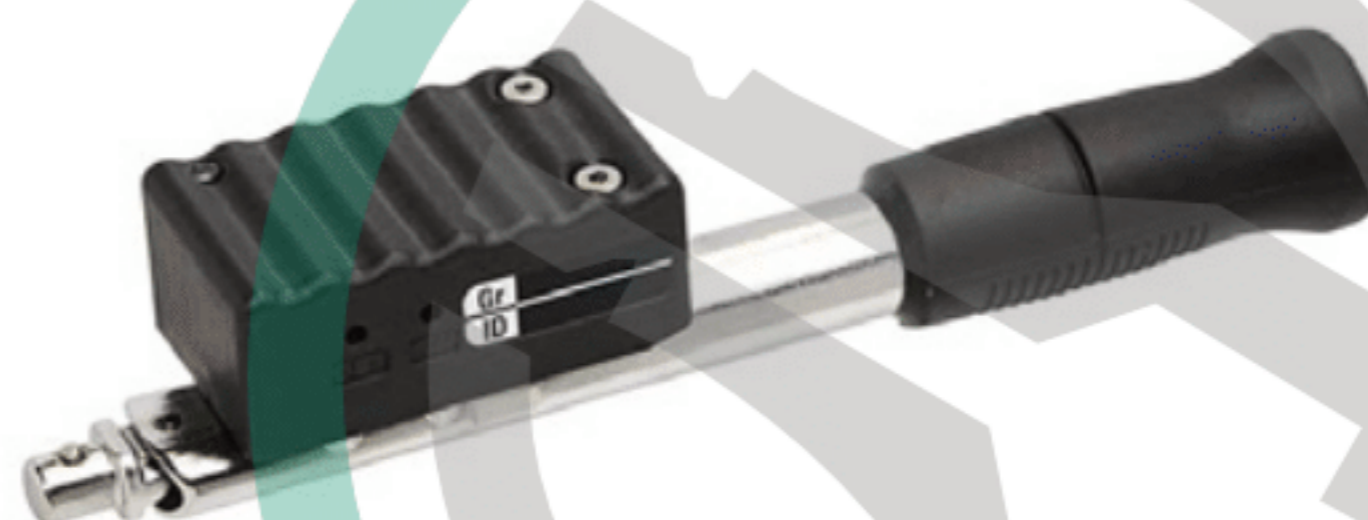
Серия универсальных передатчиков данных (далее - трансмиттеры) для динамометрических ключей. В отличие от концевых выключателей, трансмиттеры осуществляют беспроводную передачу данных на универсальной частоте (технология FHSS). Трансмиттеры данной серии могут быть установлены на большинство динамометрических ключей Tohnichi.



Стандартный трансмиттер FH на динамометрическом ключе серии QL



Трансмиттер серии FHLS на ключе серии QL. Данная серия трансмиттеров предназначена для модификации ключей с концевыми выключателями серии LS в модели с беспроводной передачей данных.



Трансмиттер серии FHP на ключе серии QSP. Данная серия трансмиттеров предназначена для установки на малые ключи диапазоном от 0.4 Н до 15 Н.

Наиболее популярные модели ключей с трансмиттерами FH/FHP

QLFH	QSPFH	CSPFH	QLFHP	SP2FHP	RSP2FHP
QLFH25N5	QSPFH25N3	CSPFH25N3x10D	QLFHP2N	SPFHP2N2X5.5	RSPFH8N2x8D
QLFH50N	QSPFH200N4	CSPFH50N3x15D	QLFHP5N	SPFHP8N2X13	RSPFH8N2x8D
QLFH100N4	QSPFH280N3	CSPFH200N3x19D	QLFHP10N	SPFHP8N2X9	RSPFH19N2x10
QLFH140N	QSPFH420N	CSPFH420Nx22D	QLFHP15N	SPFHP2N2X19	RSPFH19N2x13

Технические характеристики и артикул для заказа

T-FH256MC	36мм x 80мм x 18мм; AAA-батарейка x 1.480.000 использований
T-FHLS256	32.4мм x 56мм x 22.3мм; CR2032 x 1.300.000 использований

- Чтобы ознакомиться с характеристиками ключей, см. базовую версию ключа без «-FH/-FHP-»
 - Трансмиттеры серии FH используются и с другими сериями ключей, не только с перечисленными. Свяжитесь с нами для получения более подробной информации
 - T-FHLS256 устанавливается вместо LS-модуля
 - Программное обеспечение для анализа переданных результатов измерения приобретается отдельно
- См. «СтатАналитика. Сборочное производство» - стр. 33

Сопутствующее оборудование



I/O-FH256

Прибор для передачи данных с приемника на внешнее устройство (до 4 каналов).



SB-FH256

Прибор для настройки трансмиттеров FH на самом ключе и для приемника сигнала.



R-FH256

Приемник сигнала с трансмиттеров серии FH.